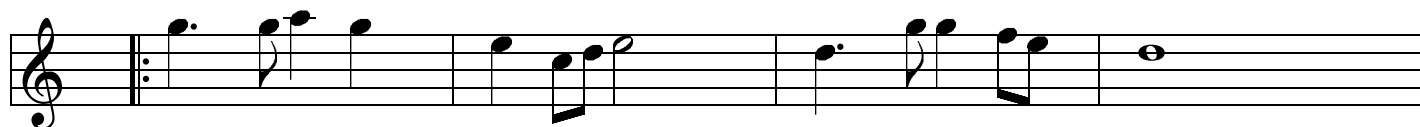


富士山

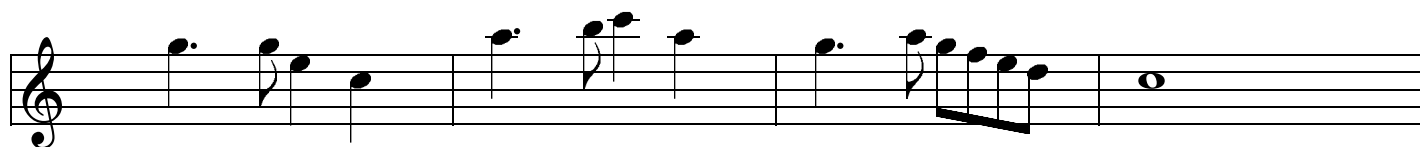
文部省唱歌



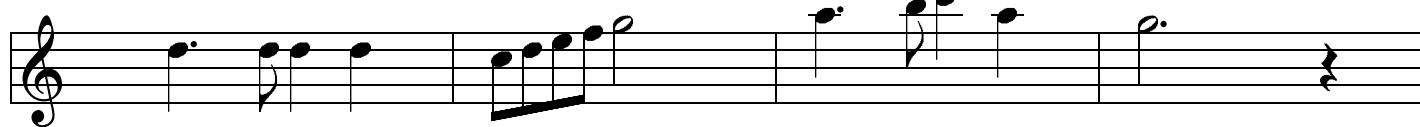
人 テ ッ ツ ツテ レ ッ ツ ロ 人 人



レ あ た し ツ 人 ロ ツ ロ レ レ ツ ツ ロ し
あ た おぞ ら く も の く そ え び え た ち



レ ツ 人 テ 久 人 テ レ ツ ツ ロ 人
し ほ う の や ま き の み き お ろ し き て
か ら だ に ゆ ま き の き も の き て



ロ ロ ロ 人 ロ ツ ツ レ テ 久 人 テ し く
か み な り さ ま そ を し と た お く ひ く
か み の す そ を と お く ひ く



人 テ ッ ツ ツ ツ レ 人 ツ ツ ロ 人 人
ふ じ は に っ っ ぼ ん っ っ ち の や ま
ふ じ は に っ っ ぼ ん っ っ ち の や ま

A musical staff in treble clef with a key signature of one flat (B-flat). The melody consists of the following notes: G4 (quarter), A4 (quarter), Bb4 (quarter), C5 (quarter), Bb4 (half), A4 (quarter), G4 (quarter), F4 (quarter), E4 (quarter), D4 (half). Below the staff are the corresponding Japanese syllables: 人 人ロ ッ ツ テテ レレロ ロ 人.

A musical staff in treble clef with a key signature of one flat (B-flat). The staff contains a single note: G4 (quarter), followed by a double bar line.