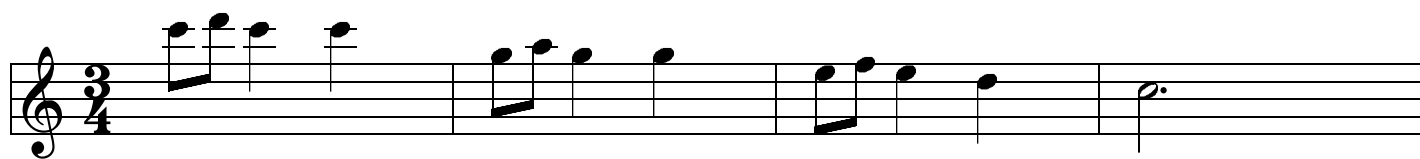
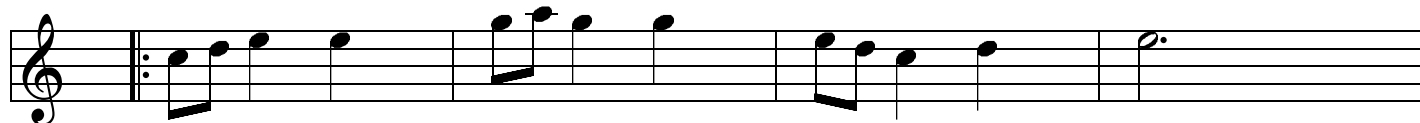


港

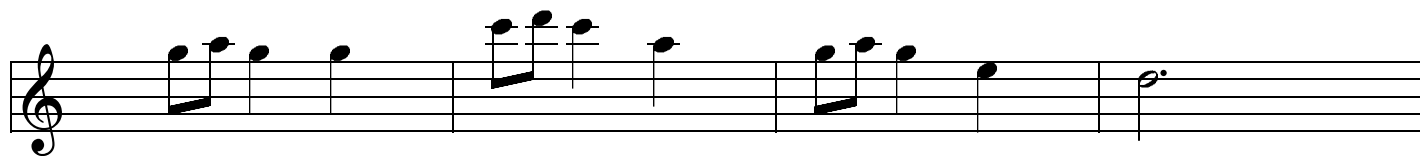
旗野十一郎
吉田信太



人 人 人 レ テ レ レ ツ ツ ツ ロ 人



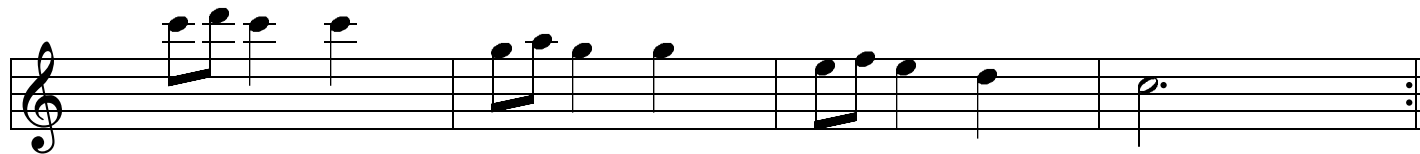
人 ロ ツ ツ シ シ レ テ レ レ シ も る ツ よ ほ 人 は し ロ れ ら ツ て に



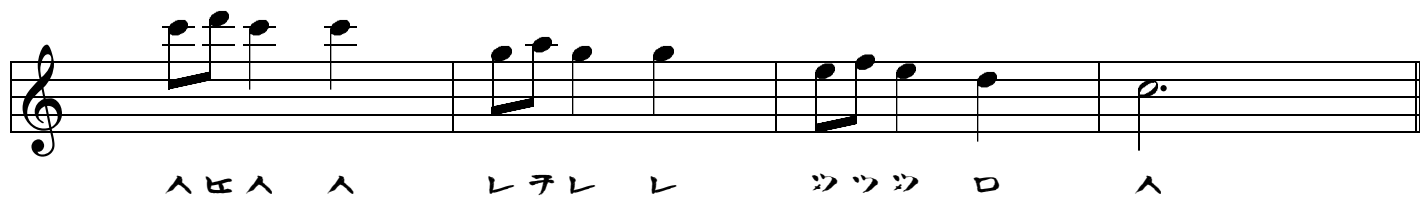
レ テ レ レ 人 人 人 テ ツ ツ ツ レ テ レ ツ ツ ツ ロ げ し



ツ ツ 人 人 ロ レ レ ツ ツ ツ ロ や わ 人 かい レ に で



人 人 人 人 レ テ レ レ ツ ツ ツ ツ ツ ツ ツ ロ な れ 人 り や



A musical score for a piece titled "港.ss6". The score is written on a single staff with a treble clef. It consists of four measures. The notes are as follows: Measure 1: quarter notes G4, A4, B4, A4; Measure 2: quarter notes G4, A4, B4, A4; Measure 3: quarter notes G4, A4, B4, A4; Measure 4: quarter note G4. Below the staff, the lyrics are written in Japanese: 人 人 人 人 レ テ レ レ ツ ツ ツ ツ ロ 人. The lyrics are aligned with the notes: the first four '人' characters are under the first measure, the four 'レ' characters are under the second measure, the four 'ツ' characters are under the third measure, and the 'ロ' and '人' characters are under the fourth measure.