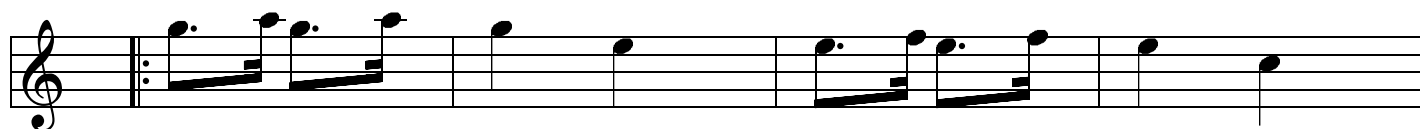


ゆき

文部省唱歌



チ レ ツ レ レ ツ 入 ツ ツ ロ ロ 入



レゆ チレ チヤ レ ツ ツ あ ツ ツ ツ 入
 ゆ き や こん こ あ ら れ や こん こ



ツ 入 ロ ツ 入 ロ ツ ツ レ ロ ツ
 ぶっ て は ぶっ て も ず ん づん ロ も
 ぶっ て も だぶり や まめ



レ チ チ レ レ ツ ツ ツ ツ ツ ツ 入
 や ま の の よ は ら こ の わ た ぼ し か ぶ 入
 い め は は よ る こ の わ か け ま わ り



チ 入 ツ レ ツ レ ツ 入 ツ ツ ロ ロ 入
 かね くれ き の こ こ ら つ ず ま な ら さ くる

A musical score for the song 'ゆき' (Yuki). The notation is on a single staff with a treble clef. It consists of four measures. The first measure contains two eighth notes (C4, D4) and two eighth notes (E4, F4). The second measure contains a quarter note (G4), a quarter note (A4), a quarter note (B4), and a quarter note (C5). The third measure contains a quarter note (B4), a quarter note (A4), a quarter note (G4), and a quarter note (F4). The fourth measure contains a quarter note (E4), a quarter note (D4), and a half note (C4). Below the staff, the lyrics are written in hiragana: 'チチレレ 人ロツレ チレツロ 人'.